



EXPONOR CHILE 2026



INNOVATIVE
LÖSUNGEN FÜR
NACHHALTIGE
INDUSTRIEN

8. bis 11. JUNE

ANTOFAGASTA, CHILE



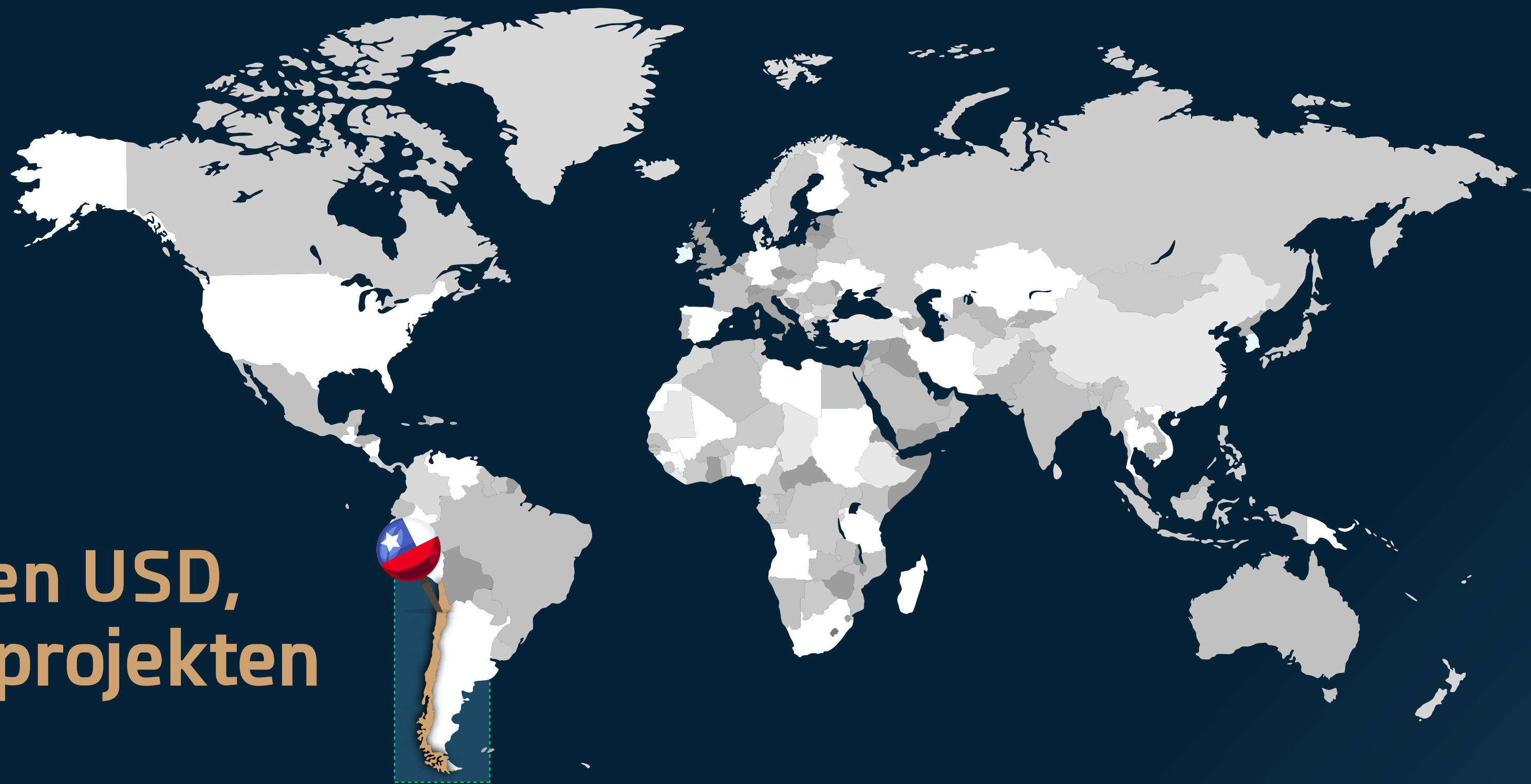
WWW.EXPONOR.CL

CHILE

BERGBAU LAND



83,181 Millionen USD,
mit **51** Investitionsprojekten
im Bergbau (2024 - 2033)



**2023
WELTRANGLISTE**

No.1



KUPFER

5.251 Tausend Tonnen
24% Weltproduktion

No.1



JOD

270,947 Tausend Tonnen
27% Weltproduktion

No.2



LITHIUM

19,000 Tausend Tonnen
58% Weltproduktion

No.2



MOLYBDÄN

44,118 Tausend Tonnen
17% Weltproduktion

Quelle: Consejo Minero – COCHILCO

WARUM DIE REGION ANTOFAGASTA?

Globale Drehscheibe von Bergbau und Energie



38%

der Bergbauinvestitionen befinden sich in der Region Antofagasta.

Das entspricht **31,317 Millionen USD** an Investitionen

Quelle: Investment in Chilean mining. Projects Portfolio 2024-2033, COCHILCO, 2024.

BERGBAUUNTERNEHMEN VOR ORT

Albemarle



CAPSTONE COPPER



ESCONDIDA | BHP

GLENCORE



SPENCE | BHP



54%

der Kupferproduktion des Landes



100%

der Lithiumproduktion des Landes



52.6%

des Bruttoregionalprodukte s stammen aus dem Bergbau



65%

der direkten und indirekten Arbeitsplätze in der Region



ANTOFAGASTA

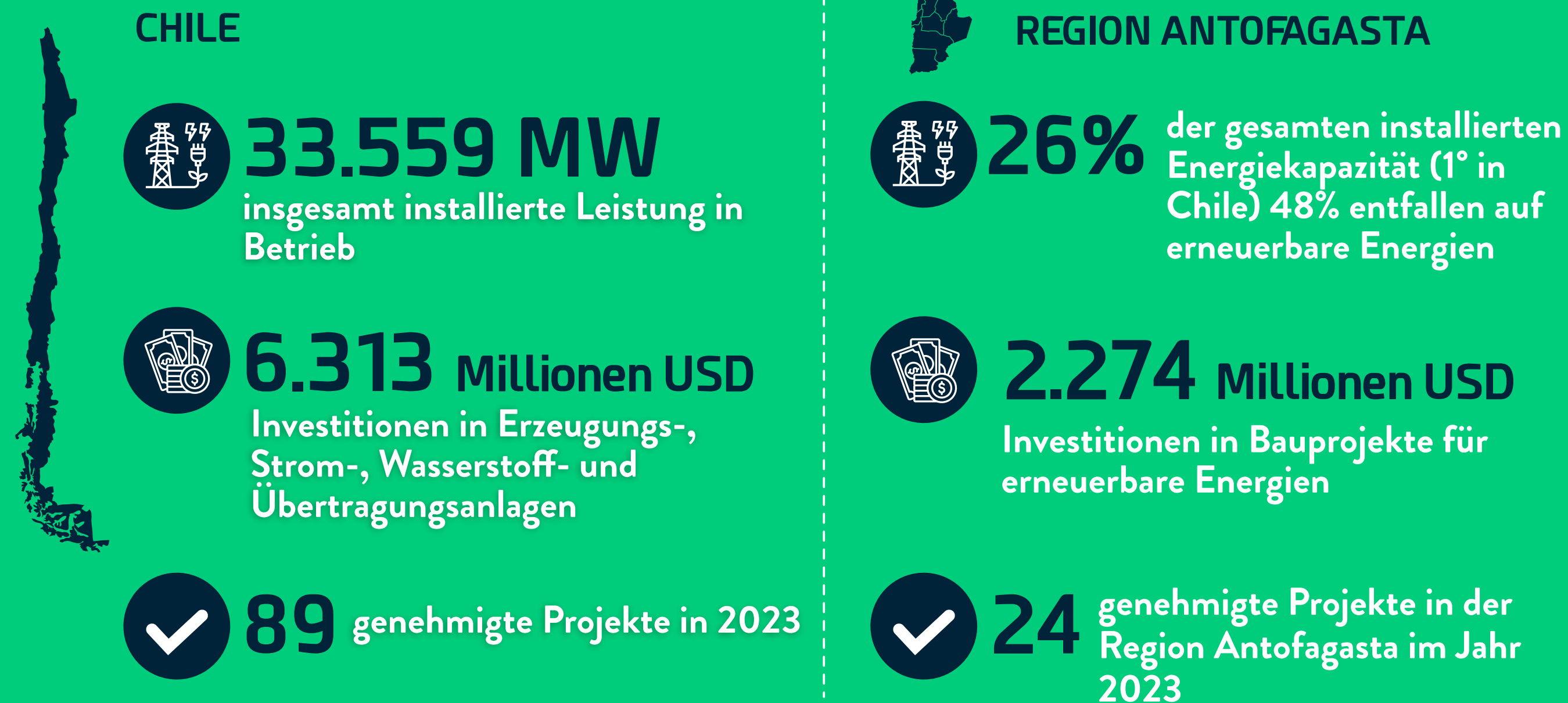


SANTIAGO



ANTOFAGASTA, TRANSFORMATION DER ZUKÜNFTIGEN ENERGIEVERSORGUNG UND DAS POTENTIAL FÜR GRÜNEN WASSERSTOFF

Energie



Grüner Wasserstoff:

Antofagasta, eine Region, die sich durch ihr Potenzial an erneuerbaren Ressourcen auszeichnet, führt das Portfolio der grünen Wasserstoffprojekte mit 24 Initiativen an, was 41 % der gesamten Projekte des Landes entspricht.

Quelle: H2 Chile.

Zu erwartende Möglichkeiten für die Verwendung von H2V:



Langstreckentransport



Bergbau- und Logistikausrüstungen



Turbinen für die Stromerzeugung



Wasserstofföfen/-kessel für mittlere und hohe Temperaturen



Nebenerzeugnisse und synthetische Kraftstoffe: Ammoniak und Methanol

INNOVATION DURCH ENTSALZUNG

Impulse für Nachhaltigkeit in der Industrie

CHILE:



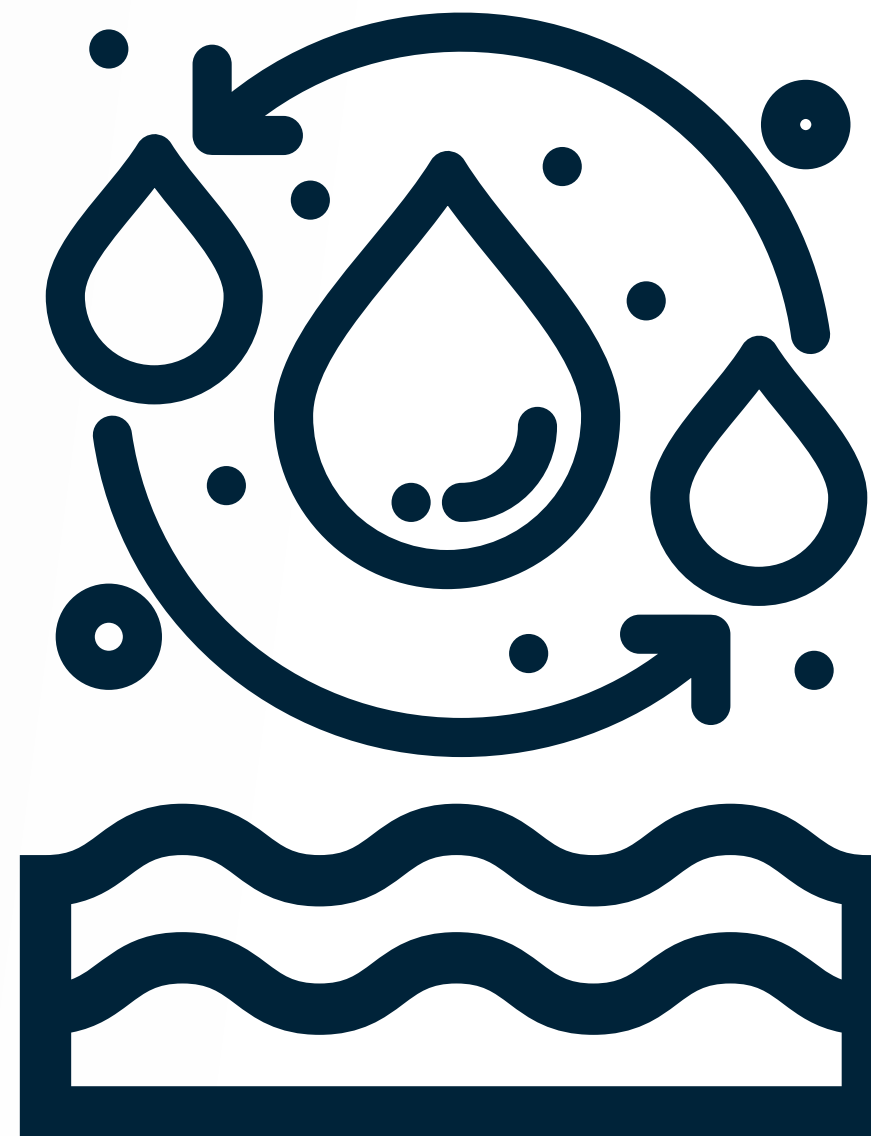
23,3 3m/s

erwarteter Meerwasserverbrauch
bis 2031



22 Entsalzungsanlagen

im Bergbau und in der Industrie in
Betrieb



REGION ANTOFAGASTA:

6,4 3m/s
Kapazität der
Bergbau-/Industrieanlagen



13
Entsalzungsanlagen
Anlagen in der Region
Antofagasta (58 %)



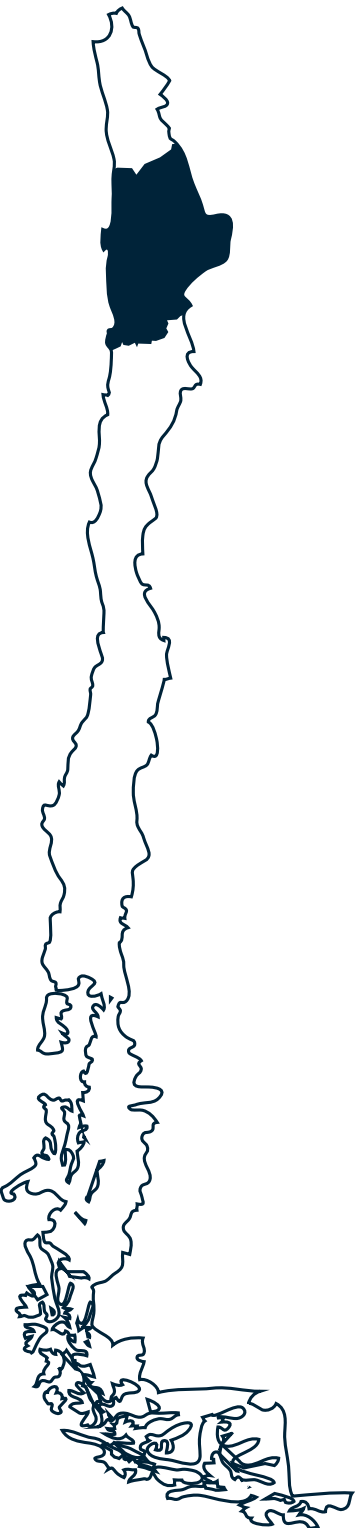
Quellen: Projektion des Wasserverbrauchs im Kupferbergbau 2020-2031, Cochilco 2024.
Nationales Kataster der Entsalzungsanlagen und -projekte, Consejo Minero und ACADES 2023.

**DIE GRÖSSTEN
PROJEKTE, DIE
GEGENWÄRTIG IN
BETRIEB SIND:**

Entsalzungsanlage
Distrikt Nord –
CODELCO



Entsalzungsanlage Antofagasta Nord
/ Entsalzungsanlage Tocopilla –
Aguas Antofagasta







IHRE TEILNAHME STARTET HIER

EXPONOR

HERVORRAGENDE MÖGLICHKEITEN FÜR IHR UNTERNEHMEN

Geschäftsbeziehungen, Netzwerke und Geschäfte



MESSE:

Präsentieren Sie Ihre Marke auf der weltweit führenden Veranstaltung für Bergbau und Energie und begrüßen Sie technische Delegationen an Ihrem Stand: Techniker, Betreiber, Fachleute und Anwender aus der Industrie.



BUSINESS ROUNDTABLE:

Präsentieren Sie Ihre Produkte und/oder Dienstleistungen den Führungskräften der wichtigsten Bergbauunternehmen.



BETRIEBSBESUCHE:

Lernen Sie die wichtigsten Einrichtungen der Branche in der Region und ihre betrieblichen Herausforderungen kennen.



Seminare:

Strategische Informationen über Herausforderungen, Investitionen und Industrieprojekte durch die Präsentation von öffentlichen Institutionen und Führungskräften des Privatsektors.



Technische Vorträge:

Ihr Unternehmen steht im Mittelpunkt; stellen Sie potenziellen Kunden die neuesten Innovationen Ihrer Produkte und Dienstleistungen ausführlich vor.



Networking After Office:

Lernen Sie die Ausschreibungsprozesse und den Beschaffungsbedarf der wichtigsten Bergbauunternehmen kennen, erläutert von den Verantwortlichen für Beschaffung und Auftragsvergabe.



Präsentieren Sie Ihre Innovation:

Ihre Technologien werden zuvor im Internet veröffentlicht und durch E-Mails an strategische Kontakte in der Branche verbreitet.

AUSSTELLERPROFIL

26.1%

Schwermaschinen,
verfahrenstechnische Anlagen,
Maschinen, Teile und Komponenten.

14.5%

Logistik, Personalwesen und
ergänzende Dienstleistungen.

14.2%

Energie, technische
Dienstleistungen und
Elektrotechnik,
Automatisierung und Steuerung.

11.0%

Sonstige Bergbau-Leistungen.

10.3%

Beratung, Verfahrens- und
Bautechnik, Umweltschutzlösungen.

7.1%

Industrielle Werkzeuge und Geräte.

6.3%

Industrielle und
zivile Sicherheit.

3.9%

Staatliche Einrichtungen
und Verbände.

3.4%

Erforschung, Förderung,
Pumpen und Bohren.

1.8%

Presse.

1.0%

Bergbauunternehmen.

0.3%

Sonstige.

BESUCHERPROFIL

Entscheidungsträger, Einkäufer und Nutzer der
Bergbau- und Energiewirtschaft.

● Bergbauunternehmen

● Zulieferer für den
industriellen
Bergbausektor

● Unternehmen des
Energiesektors

● Forschungszentren

● Wissenschaftliche
Einrichtungen

WIE KÖNNEN SIE TEILNEHMEN?

Layout

Messestandort und Gemeinschaftsaktivitäten – Asociación de Industriales de Antofagasta



Innen- und Außenstände



INNENBEREICH:
Mindestens 9m²

AUßENBEREICH:
Mindestens 25 m²

Möbelpaket



Theke, tisch, stühle
und lager

Theke, tisch
und stühle

Theke

ERWEITERN SIE IHREN MARKENAUFTRITT



Branding und Werbung bei Veranstaltungen



Banner bei
Geschäftskonferenzen



Besucher-Badgehalter-
Band



After-Office-
Networking



Seminare



Eingangstore an den
Eingängen der Pavillons



Werbebanner an den
West- und
Ost-Eingängen



Eröffnungs-Mittagessen



VIP-Kaffeebereich
bei Eröffnung



Anzeige im
Ausstellerkatalog



Werbebanner in
den Nachrichten

EXPONOR



IN ZAHLEN: 2024

1.146

ausstellende Unternehmen aus
32 Ländern

47.000

Besucher aus 57 Ländern

16

internationale
Pavillons



2.800

B2B-Gespräche mit
16 Bergbau- und
Industrieunternehmen



13

Seminare

124

Fachvorträge

3

After-Office
-Networking

8

Betriebsbesichtigungen

CODELCO Radomiro Tomic, SQM Salar del Carmen (litio) y Coya Sur (nitratos), Minera Centinela, El Peñón Pan American Silver, CODELCO Chuquicamata, Albemarle, Spence | BHP y Minera El Abra.

INTERNATIONALE REPRÄSENTATION:

Wenn Sie Ausländer sind, können Sie am Pavillon Ihres Landes teilnehmen.

ARGENTINIEN

C&L PRODUCCIONES SPA
Ricardo Libardi
Direktor
rlibardi@cordobaylibardi.com
+56 9 41528127
www.cordobaylibardi.com

ASIEN UND CHINA

Asia Consulting
Gabriela Osorio
Regionalkoordinatorin für Asien
gosorio@asiaconsulting.cl
+56 9 9224 1204
www.asiaconsulting.cl

AUSTRALIEN

Austmine
Jolene James
Spezialistin für internationale Projekte
jolene.james@austmine.com.au
+61 400 634 343
www.austmine.com.au

BRASILIEN

ABIMAQ
Brazil Machinery Solutions
Sektorales Projekt (ausschließliche Beteiligung von Maschinen- und Anlagenherstellern)
eventosbrazilmachinery@abimaq.org.br
+55 11 55825797
www.brazilmachinery.com

DEUTSCHLAND

Deutsch-Chilenische Industrie- und Handelskammer
Constanza Altamirano
Projektmanagerin für Bergbau, Energie & Nachhaltigkeit
caltamirano@ahkchile.cl
+56 9 8174 5594
www.expoalemania.cl

FINNLAND

Finnische Botschaft
Antti Kauttonen
Erster Sekretär, stellvertretender Leiter
Antti.Kauttonen@Gov.fi
+56 9 7659 0117
www.finlandabroad.fi/chile

FRANKREICH

Französisch-Chilenische Industrie- und Handelskammer
Alfonso Arellano
Vertriebsleiterin
alfonso@camarafrancochilena.cl
+56 2 22255547
www.camarafrancochilena.cl

ITALIEN

Italian Trade Agency
Eliana Zappalà
Direktorin
santiago@ice.it
+56 223039330
www.ice.it/it/mercati/cile

KANADA

MSTA CANADA
Dolores Wharton
Leiterin für globale Veranstaltungen
wharton@mstacanada.ca
+1-647-281-6255
www.mstacanada.ca

NIEDERLANDE

Botschaft des Königreichs der Niederlande
Felix Quartero
Berater für Handelspolitik
stg-ea@minbuza.nl
+56 9 3932 3809
www.nlenchile.com

PERU

Peruanisch-chilenische Handelskammer
Monica Inga
Betriebsleiter
monica.inga@camaraperuchile.org
+51 947275388
www.camaraperuchile.org

POLEN

Agentur PAIH
Adam Pejcha
Büroleiter in Chile
adam.pejcha@paih.gov.pl
+56 9 3878 3583
www.paih.gov.pl

SPANIEN

Wirtschafts- und Handelsbüro Spaniens in Santiago de Chile
Víctor Ruiz de Galarreta Sánchez
Marktanalyst
santiagochile@comercio.mineco.es
+56 2 2204 9786
www.chile.oficinascomerciales.es

SCHWEIZ

Chilenisch-Schweizerische Handelskammer
Rocío Allen
Koordinator für Veranstaltungen und Messen
Rocio.allen@swisschile.cl
www.swisschile.cl

VEREINIGTE STAATEN

Kallman Worldwide
Fernanda Ossa
Projektmanagerin
mfernandao@kallman.com
+56 988038897
www.kallman.com

TÜRKEI

Amiral Int'l Fairs
Erhan Yusuf Ersever
Eigentümer
+90 533 543 57 89
info@amiralfair.com

INFORMATIONEN UND RESERVIERUNGEN

reservas@exponor.cl

+56 552454335

www.exponor.cl

STRATEGISCHE PARTNER

Albemarle

ANTOFAGASTA
MINERALS

CAPSTONE
COPPER
MANTOS BLANCOS

CODELCO

El Abra
Filial de
FREEPORT-McMoRAN

ESCONDIDA | BHP

GLENCORE

PAMPA NORTE | BHP

SIERRA GORDA SCM

SQM
Solutions
for human
progress

Teck

SPONSOREN:



GASTLAND 2026



KANADA

FÜHREND IM
NACHHALTIGEN BERGBAU
UND BEI ERNEUERBAREN
ENERGIEN